

NAWIEWNIK SZCELINOWY



Charakterystyka:

Aluminiowy nawiewnik szczelinowy z ruchomymi kierownicami z aluminium lub z tworzywa sztucznego, dzielonymi na indywidualnie ustawiane sekcje.



wersja: 21/03/24

Przeznaczenie

Nawiewniki szczelinowe NSAL są stosowane w instalacjach o stałym i zmiennym przepływie powietrza. Wysoki stopień indukcji powietrza sprawia, że nawiewniki NSAL mogą pracować zarówno w trybie grzania jak i chłodzenia.

Wykonanie

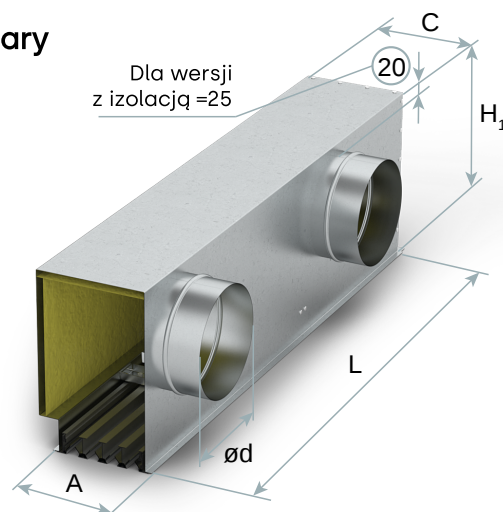
Nawiewniki NSAL mogą być wykonane w dowolnej długości z zakresu 500-2000 mm i mogą zawierać od 1 do 6 ruchomych, okrągłych szczelin nawiewnych (wywiewnych). Dla nawiewników lakierowanych na kolor biały (RAL 9010) lub szary (RAL 9003) oraz nawiewników anodowanych kierownice wykonane są z tworzywa sztucznego. Dla innych kolorów stosowane są kierownice z aluminium lakierowane pod kolor nawiewnika. Na specjalne zamówienie kierownice aluminiowe mogą być wykonane również dla koloru białego lub szarego. Istnieje możliwość lakierowania nawiewnika na dowolny kolor RAL – należy to każdorazowo skonsultować z przedstawicielem handlowym.

Nawiewniki mogą być montowane pojedynczo lub w sposób liniowy. Dla montażu liniowego nawiewniki NSAL są pozbawione ramki od strony tączenia się nawiewników, dzięki czemu możliwe jest zachowanie atrakcyjnego wyglądu instalacji.

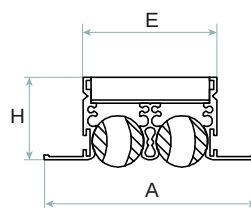
Tabela 1. Standardowe wymiary nawiewników i skrzynek rozprężnych NSAL.

Płyta czołowa			Skrzynka nieizolowana		Skrzynka izolowana	
A [mm]	E [mm]	H [mm]	C [mm]	H ₁ [mm]	C [mm]	H ₁ [mm]
58	27	32	99	265	129	265
83	52	32	99	265	129	265
108	77	32	147	265	177	265
133	102	32	197	265	224	265
158	127	32	222	265	249	265
183	152	32	247	265	274	265

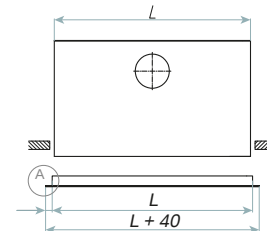
Wymiary



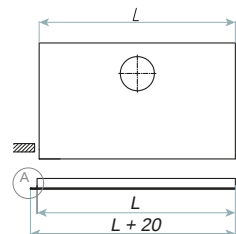
Rysunek 1. Wymiary nawiewnika NSAL ze skrzynką rozprężną



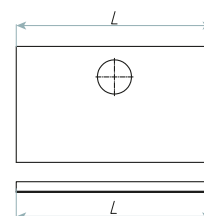
Rysunek 2. Wymiary panelu czołowego NSAL.



Rysunek 4. Wymiary skrzynek dla zabudowy liniowej - Zabudowa pojedyncza.



Rysunek 3. Wymiary skrzynek dla zabudowy liniowej - element skrajny SK.



Rysunek 5. Wymiary skrzynek dla zabudowy liniowej - element środkowy WN.

Tabela 2. Standardowa ilość i średnice króćców \varnothing [mm].

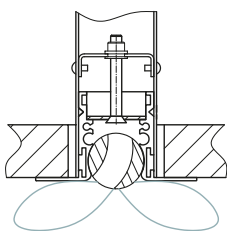
Ilość szczelin	Długość nawiewnika L					
	500-700	800-900	1000-1100	1200-1400	1500-1700	1800-2000
1	1x 98	1x 98	2x 98	2x 98	2x 123	2x 123
2	1x 123	1x 123	2x 123	2x 158	2x 158	2x 198
3	1x 158	2x 158	2x 158	2x 198	2x 198	2x 198
4	1x 198	2x 158	2x 198	2x 198	2x 198	2x 198
5	1x 198	2x 158	2x 198	2x 198	2x 198	2x 198
6	1x 198	2x 158	2x 198	2x 198	2x 198	2x 198



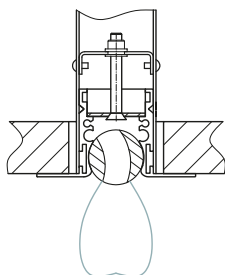
W przypadku zamówienia indywidualnego ilość i średnica króćców może być dostosowana do wymagań klienta. W przypadku niestandardowej długości należy to każdorazowo skonsultować z przedstawicielem handlowym.

Regulacja kierownic

Konstrukcja nawiewnika daje możliwość pionowego i poziomego kierunkowania strumienia powietrza nawiewanego poprzez ręczną zmianę kąta ustawienia segmentów poszczególnych kierownic.



Rysunek 6. Profil nawiewu poziomy



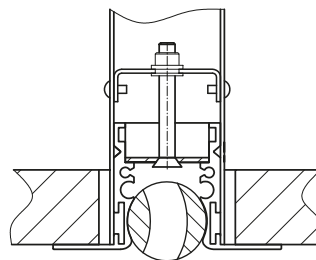
Rysunek 7. Profil nawiewu pionowy



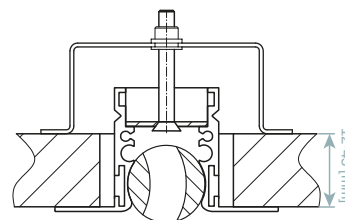
Dane techniczne nawiewników w tym straty ciśnienia, hałas, zasięgi strugi dostępne na stronie www.smay.eu w [Programie doboru nawiewników](#).

Montaż

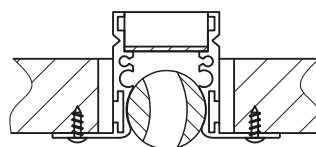
Nawiewniki mogą być montowane bezpośrednio do stropu lub za pośrednictwem skrzynek rozprężnych. Dedykowane skrzynki rozprężne mogą być wyposażone w element regulacyjny na króćcu wlotowym. Skrzynki rozprężne opcjonalnie mogą być izolowane od wewnątrz matą o grubości 10 mm.



Rysunek 8. Montaż do skrzyni rozprężnej.



Rysunek 9. Montaż do przegrody za pomocą konsoli.



Rysunek 10. Montaż do przegrody za pomocą widocznych wkrętów.

NSAL - Nawiewnik szczelinowy

Przy zamówieniu należy podać informacje według poniższego sposobu:

NSAL-<W>-<L>-<X>-<M>-<P><RAL> / <ADD>

Gdzie:

W	ilość szczelin nawiewnika: 1, 2, 3, 4, 5, 6
L	długość nawiewnika w mm: 500 – 2000 (co 100 mm)
X	rodzaj zabudowy nawiewnika*
	brak - zabudowa pojedyncza
	SK - zabudowa liniowa, element skrajny
	WN - zabudowa liniowa, element wewnętrzny
M	sposób montażu*
	brak - do skrzynki rozprężnej
	Ks - za pomocą konsoli montażowej
	Wk - za pomocą widocznych wkrętów
P	wykończenie*
	AA - ramka aluminium anodowane, kierownice jak w opisie
	AL - ramka aluminium lakierowane, kierownice jak w opisie
RAL	numer koloru wg palety RAL (dla wykończenia AL)
ADD	w tym miejscu należy określić akcesoria dodatkowe jak poniżej

Skrzynka rozprężna wg konfiguracji jak poniżej:

SR<I>-<N>-<D><R>

Gdzie:

I	izolacja*
	brak - brak izolacji
	t - izolowana
N	ilość króćców*
D	średnica króćca przyłączeniowego w mm*
R	przepustnica w króćcu przyłączeniowym*
	brak - brak przepustnicy
	P - przepustnica z regulacją z zewnątrz skrzynki
	Pc - przepustnica z regulacją od wewnątrz skrzynki za pomocą cięgna
	Pd - przepustnica z regulacją od wewnątrz skrzynki za pomocą dźwigni (tylko dla ilości szczelin W≥3)

* wartości opcjonalne - ich brak spowoduje zastosowanie wartości domyślnych

Przykładowe oznakowanie:

NSAL-4-1000-AL9010 / SRt-2-198P